

# *Slim omgaan met het nieuwe GLB*

© VREDO | Maart 2023



[WWW.VREDO.COM](http://WWW.VREDO.COM)

**Vredo**

The fieldcare company

# Het GLB is al meer dan 60 jaar oud.

*Vanuit een gemeenschappelijk beleid voor alle EU-lidstaten heeft het GLB als doel:*

- *Landbouwers een stabiele voorziening van betaalbare levensmiddelen te bezorgen, met een redelijk inkomen;*
- *Het klimaat te beschermen en het duurzaam beheer van natuurlijke hulpbronnen te bevorderen;*
- *Plattelandsgebieden en landschappen in stand te houden;*
- *De werkgelegenheid in de agri-sector te stimuleren en de plattelandseconomie levensvatbaar te houden;*

*Het nieuwe GLB voor 2023 t/m 2027 kent een aantal aanpassingen, die het gevolg zijn van deze ambities:*

- *Met het GLB wil men kleinere landbouwbedrijven gerichter ondersteunen;*
- *Het aandeel landbouw in de EU-milieu- en klimaatdoelstellingen vergroten;*
- *Flexibeler omgaan met het aanpassen van maatregelen op lokale omstandigheden.*

De machines van Vredo zijn bij uitstek geschikt om slim om te kunnen gaan met de genomen en aangekondigde maatregelen binnen het GLB.

We leggen dat graag aan u uit!

## Het GLB voor 2023 t/m 2027 – De belangrijkste veranderingen

Extra basispremie over de eerste 40 hectare

€ 54,-

€ 220,-

Basispremie

Momenteel kennen we alleen de basispremie, ook wel hectarepremie genoemd, en de vergroening. In Nederland doen ongeveer 11.000 boeren mee aan het agrarisch natuur- en landschapsbeheer.

brons  
€ 60.-

zilver  
€ 100.-

goud  
€ 200.-

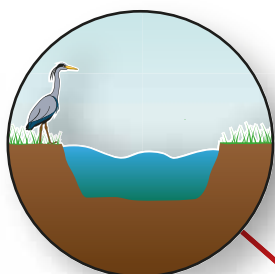
Vanaf 2023 komt daar de eco-regeling bij. Per hectare kunt u € 60,-, € 100,- of € 200,- vergoeding ontvangen (brons, zilver, goud) op basis van de inspanningen die u als boer of teler wilt leveren.

# Hoe werkt het?

Als je aan een aantal minimum voorwaarden voldoet krijg je als boer de basispremie. Doel hiervan is dat in heel Europa een basiskwaliteit van de natuur wordt nagestreefd. Voor de basispremie gelden de volgende voorwaarden:

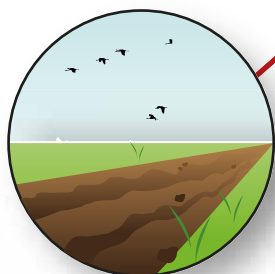
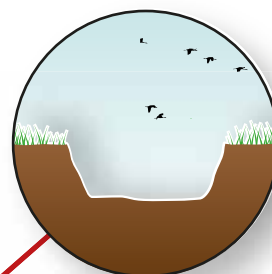
## Langs watervoerende sloten

Bufferstroken van minimaal 3 meter, met uitzonderingen voor kleine / smalle percelen.



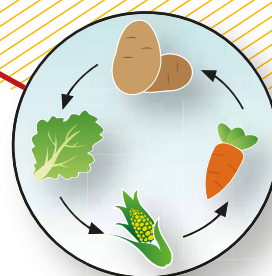
## Langs droge sloten

Bufferstroken van minimaal 1 meter, met uitzonderingen voor kleine/ smalle percelen.



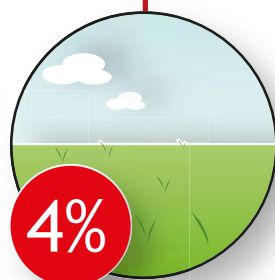
## Op kleigrond

In het najaar, een minimale bodembedekking van 80% van het bouwland.



## Jaarlijkse gewasrotatie

op minimaal een derde deel van het totale bouwland.



## Minimaal 4%

van uw bouwland moet niet productief zijn en landschapselementen hebben.

Voldoet u als boer aan deze zogenaamde conditionaliteiten dan komt u in aanmerking voor de basispremie (plus de additionele premie over de eerste 40 hectare), én kunt u zich aanmelden voor de eco-regeling. Deze zijn vrijwillig en de aanmelding start op 1 maart 2023 (tot en met 15 mei 2023).

De eco-regeling zijn gekoppeld aan eco-activiteiten, waaraan punten toegekend worden o.b.v. doelgebieden en waaraan waarde toegekend is o.b.v. regio. De berekening van de eco-premie vindt plaats in 5 stappen:

1. Bepaal de instapeis, dit is het totaal aantal hectare x 4,5 punten
2. Bepaal het aantal punten per doel o.b.v. regio en doel

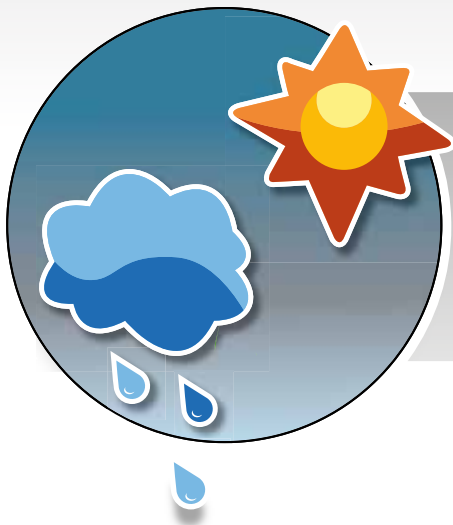


Instapeis  
**4,5** x aantal ha

Biodiversiteit

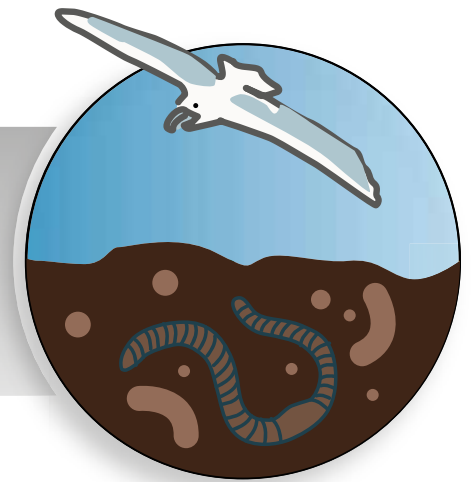
Regio 1 **1,25** x aantal ha  
Regio 2 **1,50** x aantal ha





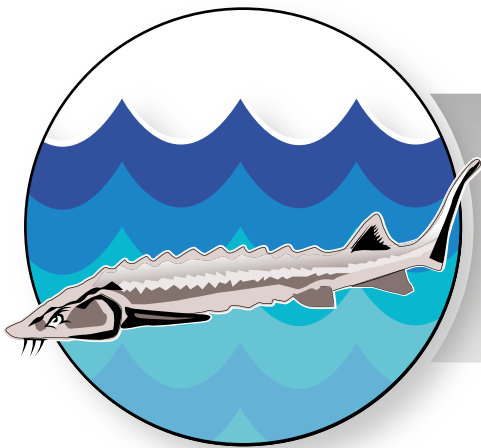
## Klimaat

Regio 1 **1,50** x aantal ha  
Regio 2 **1,25** x aantal ha



## Bodem & Lucht

Regio 1 **0,75** x aantal ha  
Regio 2 **1,25** x aantal ha



## Water

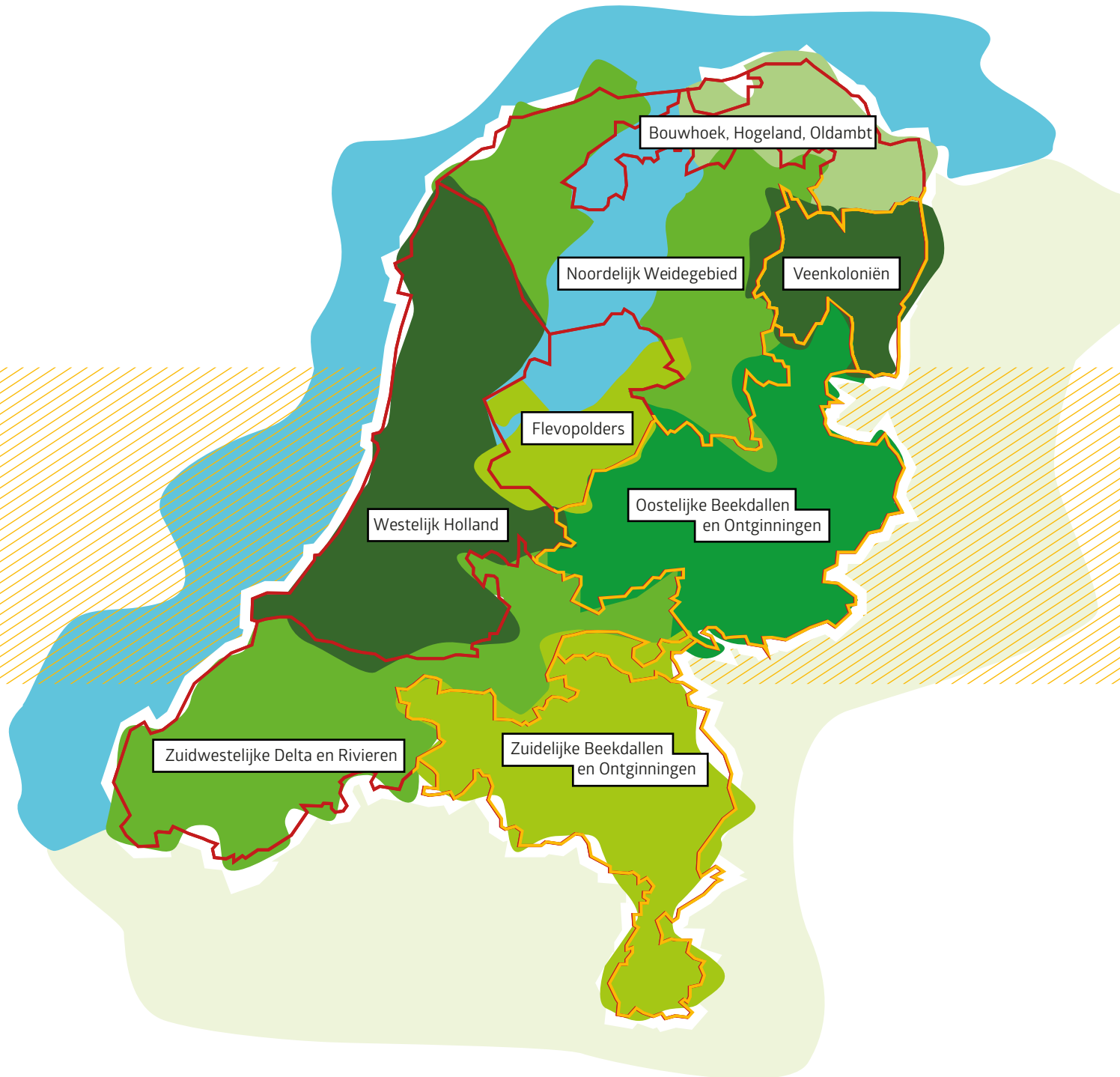
Regio 1 **0,75** x aantal ha  
Regio 2 **0,70** x aantal ha



## Landschap

Regio 1 **1,50** x aantal ha  
Regio 2 **1,25** x aantal ha

- **Regio 1** Veenkoloniën, Oostelijke en Zuidelijke Beekdalen en Ontginningen
- **Regio 2** Bouwhoek, Hogeland, Oldambt, Noordelijk weidegebied, Flevopolders, Westelijk Holland en Zuidwestelijke Delta en Rivieren



### 3. Kies eco-activiteiten die bij u passen

Hou hierbij in gedachte dat 1 eco-activiteit kan bijdragen aan meerdere doelen. Iedere activiteit heeft een aantal punten toegekend gekregen als je aan de eis voldoet, afhankelijk van het doel waaraan het bijdraagt. Per regio is de waarde die eraan toegekend wordt verschillend.

Hoofddeelt – Punten & waarde per ha	Klimaat	Bodem en lucht	Water	Landschap	Biodiversiteit	Regio 1	Regio 2
Gras/klaver	4	4	0	1	1	€ 28	€ 28
Grasland met kruiden	2	4	1	3	1	€ 181	€ 181
Langjarig grasland	4	4	3	1	1	€ 91	€ 91
Meerjarige teelt	4	4	4	1	1	€ 302	€ 612
Natte teelt	3	0	0	1	2	€ 1.005	€ 1.005
Rustgewas	4	4	4	2	2	€ 105	€ 60
Stikstofbindend gewas/eiwitgewas	3	2	0	1	1	€ 1.995	€ 2.308
Strokenteelt	0	2	2	2	2	€ 217	€ 215
Vezelgewas	4	4	4	2	3	€ 129	€ 298
Vroeg oogsten rooigewas (uiterlijk 31.08)	2	2	4	1	1	€ 603	€ 492
Vroeg oogsten rooigewas (uiterlijk 31.10)	0	3	0	0	0	€ 176	€ 177
<b>Bodemgewas</b>							
Groenbedekking	2	3	3	1	1	€ 51	€ 51
Onderzaai vanggewas	2	1	1	1	1	€ 151	€ 148
<b>Teeltmaatregelen</b>							
Biologische bestrijding	0	4	2	1	2	€ 85	€ 85
<b>Veemaatregelen</b>							
Verlengde weidegang overdag	2	3	0	2	1	€ 43	€ 43
Verlengde weidegang dag en nacht	3	4	0	2	2	€ 43	€ 43
<b>Niet-productief landbouwgrond</b>							
Bufferstrook met kruiden (langs bouwland)	2	4	4	30	60	€ 1.026	€ 1.026
Bufferstrook met kruiden (langs grasland)	0	0	3	30	60	€ 642	€ 642
Groene braak	2	4	0	10	40	€ 2.868	€ 3.961
Houtig element (heg, haag, struweel)	4	2	0	40	60	€ 4.221	€ 4.221
Houtig element (overige houtige elementen)	4	2	0	40	60	-	-
<b>Duurzaam bedrijf</b>							
Biologisch bedrijf (SKAL)	4	4	2	1	2	€ 200	€ 200



The fieldcare company



#### 4. Op alle 5 doelen voldoende punten

Zorg ervoor dat op alle 5 doelen voldoende punten gescoord worden, zodat de drempelwaarde die eerder aangegeven zijn, behaald kunnen worden. Als de drempelwaardes behaald zijn, kunnen de totale waardes berekend worden op basis van het aantal hectares en de waarde per eco-activiteiten.

#### 5. De som van het totaal bepaalt met welke eco-premie u te maken krijgt

Stel, je hebt 50 hectare en je behaalt € 8.000 aan waarde, dan komt u in aanmerking voor zilver (€100 per ha.) aangezien u valt tussen €5.000 en € 10.000 totaalwaarde.

## Slim beheer van uw grasland

*De nieuwe regels binnen het GLB vragen om een slimme inzet van mens en machine om zo te voldoen aan de regels en de opbrengst per hectare te maximaliseren. Met haar expertise en innovatiekracht zet Vredo zich in om haar klanten optimaal gebruik te laten maken van de capaciteit die beschikbaar is. Slim omgaan met de GLB-regels begint bij het op de juiste wijze gebruikmaken van de beste doorzaai- en bemestingsmachines.*

### Goed doorzaaien maakt van uw grasland en bufferstroken een rijke voedingsbron

Vredo heeft met de Agri-serie een reeks doorzaaiers ontwikkeld met maar 1 doel voor ogen; gezond en voedzaam grasland. Dat willen zeggen:

- Volle graszoden, voorzien van sterk en jong gras
- Klaver- en/of kruidenrijke graslanden



In de GLB eco-regelingen zijn een aantal maatregelen terug te vinden die de focus hebben op het optimaal gebruik van grasland en bufferstroken. Dat zijn deze maatregelen:

- Langjarig grasland
- Gras/klaver
- Grasland met kruiden
- Bufferstroken met kruiden

## Langjarig grasland

Bij langjarig grasland is het van belang dat het gras jong en sterk wordt gehouden. Doorzaaien is een kosten-effectieve manier om dit te realiseren. Als graszaad op de juiste manier in de grond wordt gebracht, leidt dit tot 10 - 15% meer opbrengst. Voor een veehouder betekent dit al gauw een netto winst van meer dan € 200/ha. Dankzij de ontwikkeling van bredere doorzaaimachines met een hoge capaciteit en uitgevoerd met het dubbele schijven systeem bereikt u met de Vredo Agri-serie 98% gelijkmatige verdeling van het graszaad en tot 96% ontkiemingspercentage!

Dankzij het innovatieve gebruik van dubbele schijven voor het insnijden van de grond en het op de juiste diepte inzaaien van graszaden kunt u doorzaaien zonder het grasland te beschadigen.

Voor kleinschalig of minder frequent doorzaaien is de Agri Serie zeer geschikt. De Agri Air op zijn beurt kan optimaal ingezet worden voor kleinere oppervlaktes of (steile) hellingen.

Met de Agri Twin kunt u grote oppervlaktes vaker, snel en effectief voorzien van nieuw graszaad.



Langjarig grasland

## Kruiden- en klaverrijk grasland

Wilt u optimaal resultaat uit uw grasland, en dus eiwitrijke en volvette melk leveren, dan zijn onze Agri doorzaai-machines bij uitstek geschikt om uw grasland te voorzien van kruiden- en klavermengels.

Op dezelfde wijze zoals u het gras in optimale conditie houdt, worden de mengsels via het dubbele schijven systeem de grond in gesneden voor een snelle, optimale kieming en worteling. Tegelijkertijd worden de graszoden minimaal beschadigd, waardoor het gras kan doorgroeien met zo min mogelijk vertraging.

## Bufferstroken

Of u nu bufferstroken zult gaan aanleggen langs grasland of bouwland, en dus beloond wordt met verschillende eco-punten (zie tabel), feit is dat daar niet bemest mag worden. Om de bufferstroken toch optimaal te kunnen gebruiken, en om te voldoen aan de voorwaarde van deze eco-regeling, kunt u deze bufferstroken voorzien van kruiden en klavers. Dit heeft een aantal voordelen:

- Kruiden- en klaverrijk grasland (en bufferstroken) hebben minder behoefte aan bemesting;
- Runderen zijn dol op klavers. Bovendien wordt de kwaliteit van melk hierdoor verbeterd;
- Kruiden en klavers zorgen voor een goede biodiversiteit, waardoor het toekennen van eco-punten op meerdere vlakken gunstig te noemen is.  
De Agri doorzaaimachines van Vredo kunnen perfect gebruikt worden bij de verschillende meters bufferstroken (minimaal 3, maximaal 12 meter) die volgens de regels aangelegd moeten worden.

## Optimaal en precies bemesten met onze Tracs en de zodenbemesters Profi, Profi XL en Profi Eco

Onze Trac zelfrijders en Profi bemesters zijn ontwikkeld met de toekomst in het vizier: slim landbouwbeheer om de opbrengst per hectare te maximaliseren en de impact op het milieu te minimaliseren. Dankzij het gebruik van de laatste digitale technieken bent u met Vredo in staat om zeer precies te bemesten:

- **Licht en wendbaar**  
Beschadiging aan grond en materiaal wordt geminimaliseerd met de kleinste draaicirkels op het veld
- **Hondengang loop en bandendruk wisselsysteem**  
Minimale bodemverdichting zorgt voor maximale opbrengst per hectare
- **GPS & NIR systeem**  
Optimaal gebruik van voedingsstoffen, op de juiste plekken op het land. Bovendien zijn onze Tracs gebouwd voor comfort in het veld en op de weg. Na een lange werkdag zit u fris en zonder rugpijn aan het avondeten.

# De Agri doorzaaimachines van Vredo

*Het complete assortiment doorzaaimachines bestaat uit de volgende types:*



## Agri Serie

Mechanisch aangedreven en gedoseerde doorzaaimachine in twee breedtes van 2,5 meter en 2,9 meter. Een directe afstammeling van dé Vredo doorzaaimachine waarmee het allemaal begonnen is.

Zeer geschikt voor veeboeren en loonwerkers die kleinschalig doorzaaien.



## Agri Air

Hydraulisch aangedreven en pneumatische gedoseerde doorzaaimachine in twee breedtes van 2,5 meter en 2,9 meter. Dankzij de innovatieve wijze waarop het zaad van klavers en gras ingezaaid kan worden, is er per hectare een lagere dosering nodig om tot het gewenste resultaat te komen.

De Agri Air is zeer geschikt voor boeren en loonwerkers. Hij komt perfect tot zijn recht op percelen van gemiddelde grootte en heuvelachtig terrein.



## Agri Twin

Pneumatische aangedreven en gedoseerde doorzaaimachine in twee breedtes van 4,4 meter en 5,8 meter.

Zeer geschikt voor grote veeboeren en loonwerkers die vele hectares elk jaar moeten doorzaaien.

Wilt u meer weten over de eco-regelingen onder het GLB of bent u geïnteresseerd in hoe onze doorzaaimachines kunnen bijdragen aan het optimaliseren van uw opbrengst, neem dan contact op met onze verkooporganisatie.

### Contactgegevens:

Adres : Welysestraat 25A

Postcode : 6669 DJ

Plaats : Dodewaard

Land : Nederland

Telefoon : +31 (488) 411 254

Servicenummer : +31 488 413 263

